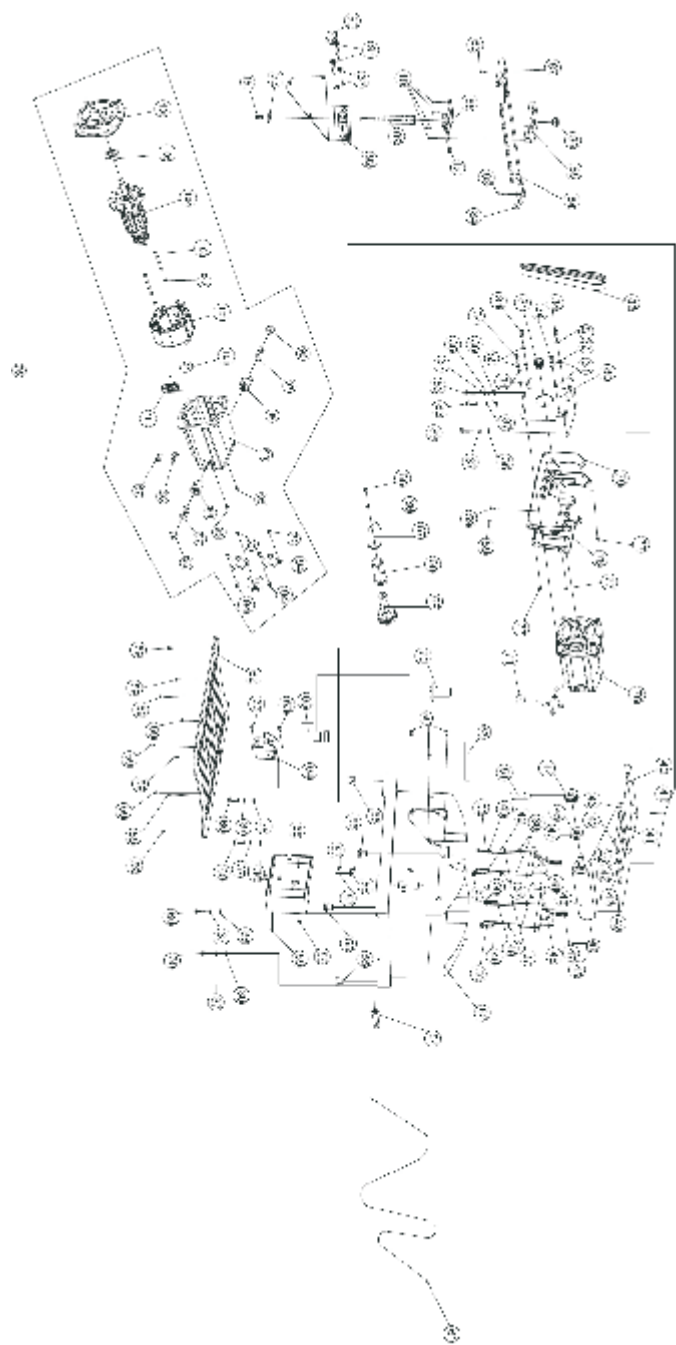
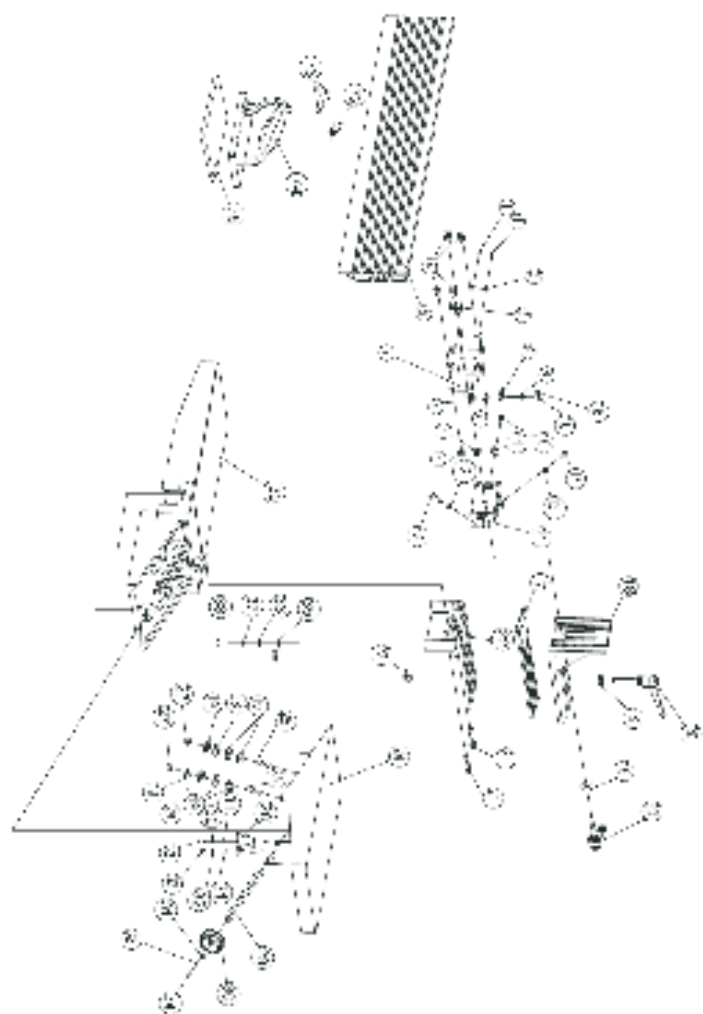


DESPIECE





LISTA DE PARTES

- | | |
|-----------------------------|---------------------------------|
| 1. Remache | 46. Eje |
| 2. Rótula en ángulo | 47. Resorte |
| 3. Tuerca | 48. Soporte del rodamiento |
| 4. Tornillo T | 49. Pasador |
| 5. Guía lateral | 50. Tornillo |
| 6. Base de guía | 51. Tornillo hexagonal |
| 7. Tuerca | 52. Base |
| 8. Límite de borde B | 53. Arandela de esponja |
| 9. Arandela ondulada | 54. Polea |
| 10. Tornillo | 55. Arandela amortiguadora |
| 11. Indicador de ángulo | 56. Prensa cable |
| 12. Tuerca | 57. Tornillo |
| 13. Tornillo | 58. Caja del interruptor |
| 14. Base de la barra guía | 59. Tornillo |
| 15. Tornillo | 60. Tornillo hexagonal |
| 16. Tornillo | 61. Cable y ficha |
| 17. Arandela | 62. Tapa inferior |
| 18. Soporte B | 63. Tornillo |
| 19. Arandela mayor | 64. Interruptor con seguro |
| 20. Tuerca de seguridad | 65. Protector térmico |
| 21. Tornillo | 66. Tornillo |
| 22. Soporte | 67. Indicador |
| 23. Tuerca T | 68. Casquillo |
| 24. Mesa móvil | 69. Engranaje menor |
| 25. Tornillo doble | 70. Tornillo |
| 26. Arandela ondulada | 71. Arandela del engranaje |
| 27. Tuerca | 72. Bisagra |
| 28. Muelle de lámina | 73. Remache |
| 29. Tornillo de ajuste | 74. Empujador |
| 30. Perilla | 75. Goma del empujador |
| 31. Arandela | 76. Motor |
| 32. Arandela elástica | 77. Tornillo |
| 33. Tornillo | 78. Conducto de aire |
| 34. Tornillo | 79. Conducto de aire (B) |
| 35. Pieza limitadora | 80. Placa de fijación del motor |
| 36. Arandela | 81. Polea motriz |
| 37. Arandela elástica | 82. Correa multi V |
| 38. Tornillo | 83. Tornillo |
| 39. Mesa de trabajo | 84. Protector |
| 40. Cuchilla | 85. Placa de fijación |
| 41. Pasador | 86. Perilla |
| 42. Tornillo de la cuchilla | 87. Etiqueta |
| 43. Fijador de la cuchilla | 88. Base |
| 44. Polea | 89. Guía de corte |
| 45. Rodamiento | |

90. Perilla
91. Tornillo
92. Base fija
93. Plancha limitadora
94. Tornillo
95. Tornillo
96. Tuerca
97. Escobilla de carbón
98. Porta escobilla
99. Caja del motor
100. Inductancia
101. Rodamiento
102. Estator
103. Tornillo
104. Rotor
105. Rodamiento
106. Tapa de la caja motor.