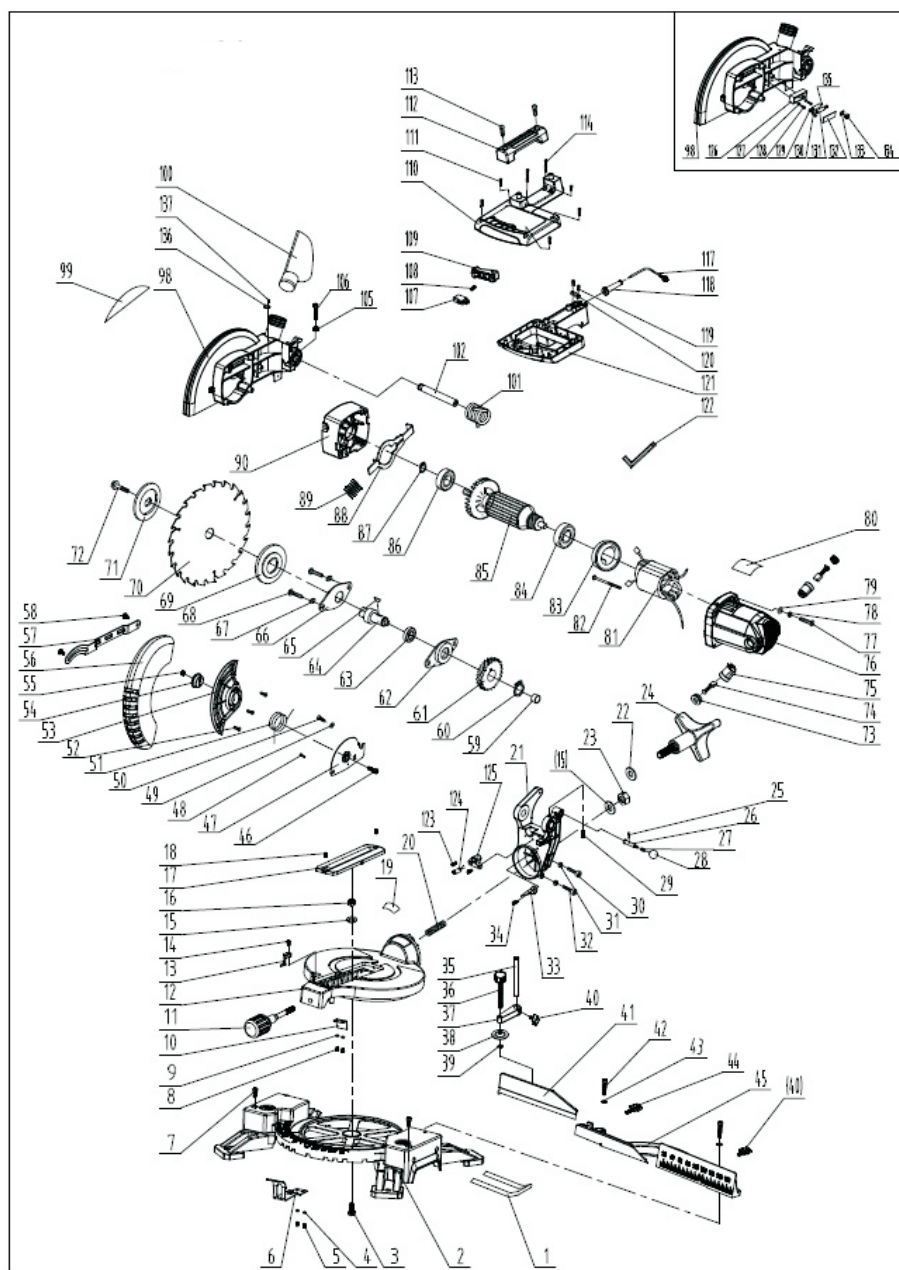


DESPIECE



LISTA DE PARTES

1. Estribo lateral
2. Base de máquina
3. Tornillo M8x25
4. Arandela elástica 5
5. Tornillo M5x10
6. Traba elástica
7. Tornillo M6x10
8. Tornillo M4x10
9. Arandela elástica 4
10. Placa de enganche
11. Perilla del plato
12. Disco soporte
13. Puntero del disco
14. Tornillo M4x10
15. Arandela plana10
16. Tuerca M8
17. Pasa hoja
18. Tornillo M4x10
19. Etiqueta del brazo
20. Tornillo M10x50
21. Soporte del brazo
22. Arandela 10
23. Tuerca M10
24. Tornillo mariposa
25. Espina elástica Ø2,5x16
26. Pasador de cierre
27. Resorte de la traba
28. Bolilla de la traba
29. Tornillo M6x10
30. Tornillo M8x35
31. Tuerca M8
32. Tornillo M8x30
33. Puntero del brazo inclinable
34. Tornillo M4x10
35. Vástago de la prensa
36. Perilla de la prensa
37. Brazo de la prensa
38. Platillo de la prensa
39. Seguro Seeger 5
40. Tornillo M6x14
41. Regla tope deslizante
42. Tornillo M6x2
43. Arandela plana 6
44. Conjunto doble perilla
45. Tope guía
46. Tornillo M5x14
47. Protector deslizante
48. Tornillo
49. Suplemento plano 8
50. Tornillo M8x12
51. Resorte del cubre cuchilla
52. Tornillo ST4,2x10
53. Placa del protector de hoja
54. Buje posicionador
55. Tornillo M5
56. Cubre cuchilla
57. Brazo vinculador
58. Tornillo del brazo vinculador
59. Rodamiento agujas HK1210
60. Arandela Seeger 17
61. Engranaje de salida
62. Tapa frontal
63. Rodamiento 6203 2RS
64. Eje de salida
65. Chaveta media luna 4x13
66. Tapa rodamiento
67. Arandela plana 5
68. Tornillo ST4,8x20
69. Brida interior
70. Hoja de sierra Ø254
71. Brida externa
72. Tornillo M8x20
73. Tapa porta carbón
74. Escobilla de carbón
75. Porta carbón
76. Carcasa motor
77. Tornillo M6x70
78. Arandela elástica 6
79. Arandela plana 6
80. Etiqueta de identificación
81. Estator
82. Tornillo ST4,2x50
83. Anillo deflector
84. Rodamiento 6000 2Z
85. Rotor
86. Rodamiento 6202 2Z
87. Arandela Seeger 15
88. Traba del eje
89. Resorte de la traba
90. Tapa intermedia
98. Base motor
99. Etiqueta Logo
100. Bolsa colector
101. Resorte elevador
102. Eje articulación
105. Tuerca M6
106. Tornillo M6x20
107. Interruptor
108. Resorte interruptor
109. Tecla interruptor
110. Parte superior de la empuñadura
111. Tornillo ST4,2x18
112. Tapa parte superior de la empuñadura
113. Tornillo ST6,3x25
114. TornilloST5x50
117. Cable y ficha
118. Pasa cordón
119. Tornillo ST4,2x14
120. Prensa cable
121. Parte inferior de la empuñadura
122. Llave Allen 8
123. Tornillo M4x112
124. Cabeza del láser
125. Base del láser
126. Caja de las pilas
127. Arandela plana 4
128. Tornillo M4x8
129. Resorte caja baterías
130. Lámina conductora
131. Batería
132. Tapa caja baterías
133. Tapa del interruptor
134. Interruptor de las baterías
135. Lámina de cobre
136. Hebilla de la línea
137. Tornillo M4x10