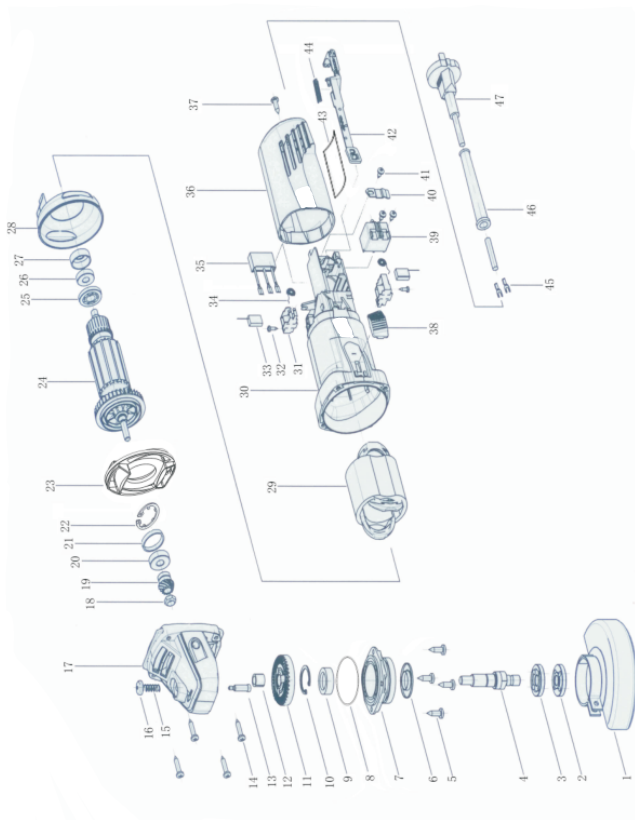


ESPAÑOL

## DESPIECE G1910AR, G1911AR



## ESPAÑOL

### **LISTA DE PARTES G1910AR, G1911AR**

---

1. Protector del disco
  2. Arandela A
  3. Arandela B
  4. Eje de salida
  5. Tornillo M4x12
  6. Tapa
  7. Tapa del cabezal
  8. Anillo de goma O 43x1.1
  9. Rodamiento 6201 – DDW
  10. Seguro Seeger 32
  11. Engranaje de salida
  12. Rodamiento de agujas KH0810
  13. Perno de traba
  14. Tornillo ST4x24
  15. Resorte 8.8x13x0,75
  16. Pulsador de traba
  17. Cabezal
  18. Tuerca M6
  19. Piñón
  20. Rodamiento 608 2RS
  21. Anillo de sello 25x22x4
  22. Seguro Seeger 27
  23. Deflector
  24. Rotor completo
  25. Arandela aislante
  26. Rodamiento 607 2RS
  27. Cubeta
  28. Anillo deflector del aire
  29. Estator
  30. Carcasa
  31. Porta carbón
  32. Tornillo ST3x10
  33. Escobilla de carbón
  34. Resorte 2,6x0,3x5
  35. Capacitor 0.33 $\mu$ F+ 2x2200pF
  36. Tapa trasera
  37. TornilloST4x20
  38. Perilla del interruptor
  39. Interruptor
  40. Prensa cable
  41. Tornillo ST4x12
  42. Actuador del interruptor
  43. Chapa de identificación
  44. Resorte
  45. Terminales
  46. Pasa cordón
  47. Cable y ficha 2x0,75x2,7VV
- Llave de la tuerca prensa disco.