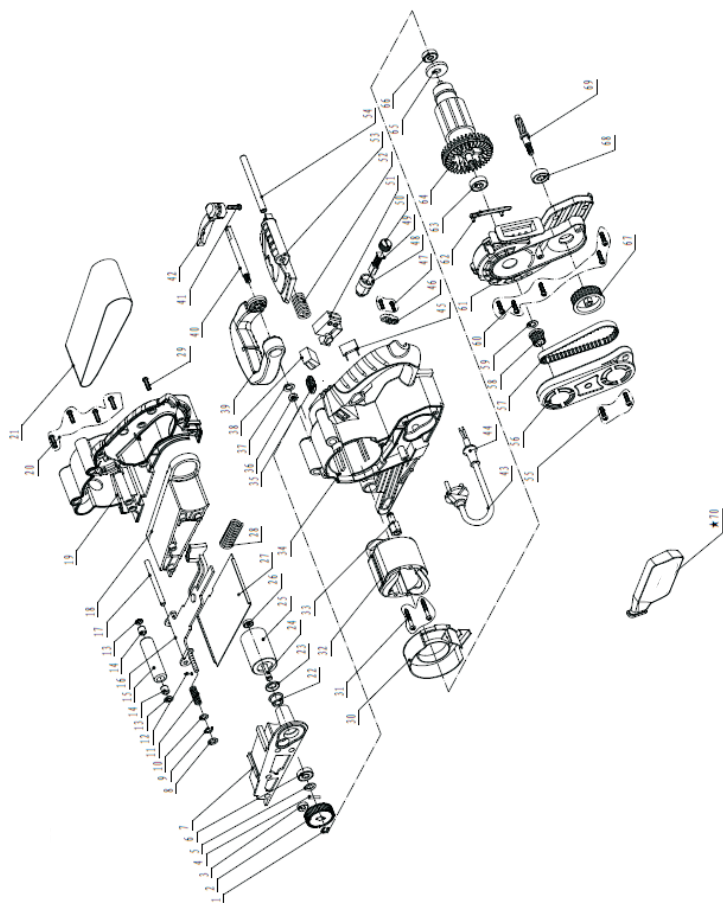


ESPAÑOL

DESPIECE



LISTADO DE PARTES

1. Arandela seguro de 8
2. Engranaje mayor
3. Rodamiento 606 Z
4. Pasador cilíndrico
5. Arandela 8
6. Rodamiento 608 RS
7. Base de aluminio
8. Arandela 8
9. Seguro 8
10. Arandela 5
11. Resorte
12. Chaveta 2
13. Arandela 6
14. Rodamiento de agujas
15. Rodillo frontal
16. Soporte rodillo frontal
17. Eje del rodillo frontal
18. Chasis
19. Carcasa derecha
20. Tornillo ST4,2x16
21. Banda de llija
22. Separador de cobre
23. Arandela 8
24. Eje motriz
25. Rodillo motriz
26. Rodamiento 606
27. Respaldo de acero
28. Resorte
29. Tornillo ST4,2x14
30. Deflector
31. Tornillo ST4,2x14
32. Estator
33. Perilla de ajuste
34. Carcasa izquierda
35. Estator
36. Tuerca M6
37. Arandela 6
38. Regulador de velocidad
39. Empuñadura frontal
40. Tornillo M6
41. Tornillo ST4,2x14
42. Palanca de ajuste de empuñadura
43. Cable y ficha
44. Pasa cordón
45. Capacitor
46. Prensa cable
47. Tornillo St4,2x14
48. Porta carbón
49. Escobilla de carbón
50. Tapa porta carbón
51. Interruptor
52. Resorte de tensión
53. Protector retráctil
54. Eje del protector
55. Tornillo ST4,2x14
56. Cubre correa
57. Correa dentada
58. Polea menor
59. Arandela 8
60. Tornillo ST4,2x14
61. Tapa intermedia
62. Deflector
63. Rodamiento 608 RS
64. Rotor
65. Arandela aislante
66. Rodamiento 626 RS
67. Polea mayor
68. rodamiento 608 RS
69. Eje engranaje
70. Bolsa colector.