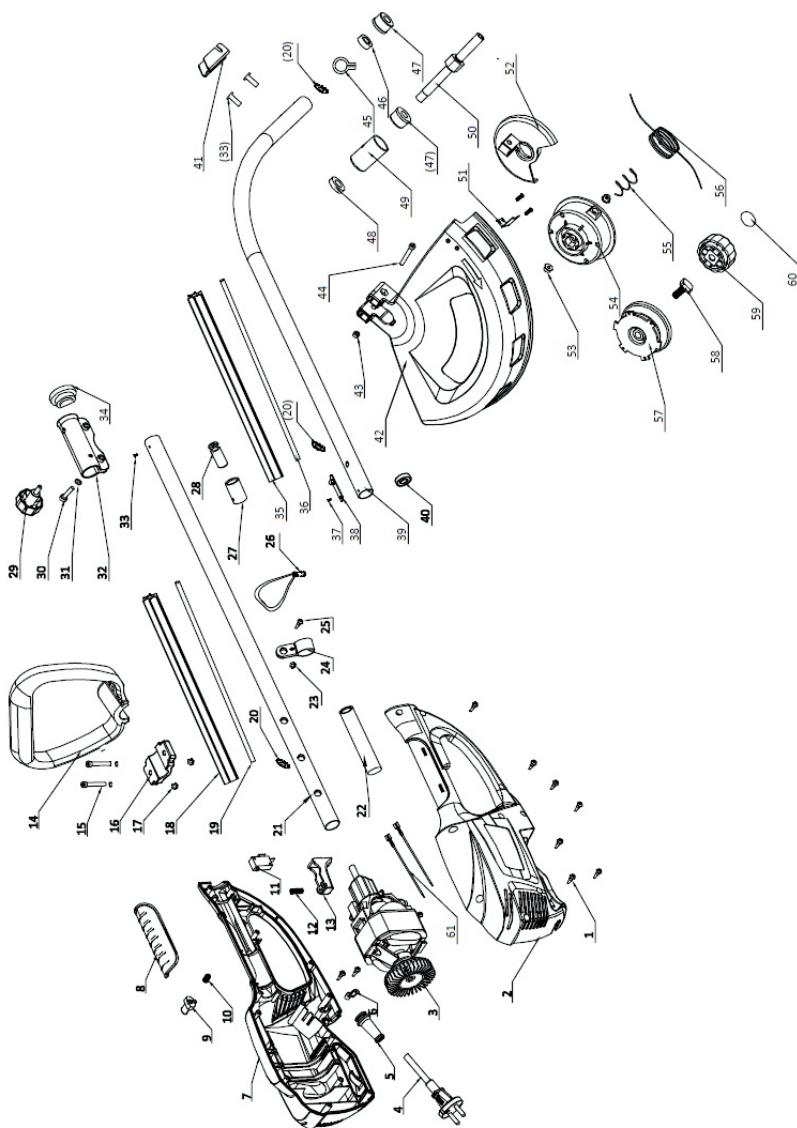


**DESPIECE**



**LISTADO DE PARTES**

---

- 1.Tornillo ST4x14
- 2.Carcasa derecha
- 3.Conjunto motor
- 4.Cable y ficha
- 5.Pasa cordón
- 6.Prensa cable
- 7.Carcasa izquierda
- 8.Almohadilla carcasa
- 9.Botón de traba
- 10.Resorte
- 11.Gatillo interruptor
- 12.Resorte
- 13.Soporte plástico
- 14.Empuñadura superior
- 15.Tornillo M6x25
- 16.Abrazadera empuñadura superior
- 17.Tuerca M6
- 18.Guía del eje superior
- 19.Eje superior
- 20.Arandela
- 21.Caño eje superior
- 22.Acople del caño
- 23.Tuerca M4
- 24.Abrazadera del caño
- 25.TornilloM4x10
- 26.Lazo
- 27.Acople corto
- 28.Tapón del eje
- 29.Perilla acople eje
- 30.Tornillo M6x12
- 31.Tuerca M6
- 32.Abrazadera del acople
- 33.Pasador 4x8
- 34.Tapón
- 35.Guía del eje inferior
- 36.Eje inferior 715mm
- 37.Chaveta 3x3
- 38.Traba elástica
- 39.Caño inferior curvado
- 40.Buje plástico
- 41.Soporte del protector
- 42.Protector
- 43.Tuerca M6
- 44.Tornillo M6x50
- 45.Abrazadera
- 46.Buje 45
- 47.Buje
- 48.Buje
- 49.Caño conector
- 50.Eje de salida
- 51.Corta tanza
- 52.Soporte inferior protector
- 53.Pasa tanza
- 54.Caja porta tanza
- 55.Resorte
- 56.Tanza
- 57.Carretel porta tanza
- 58.Tornillo M8
- 59.Perilla de ajuste
- 60.Sello
- 61.2x0,75