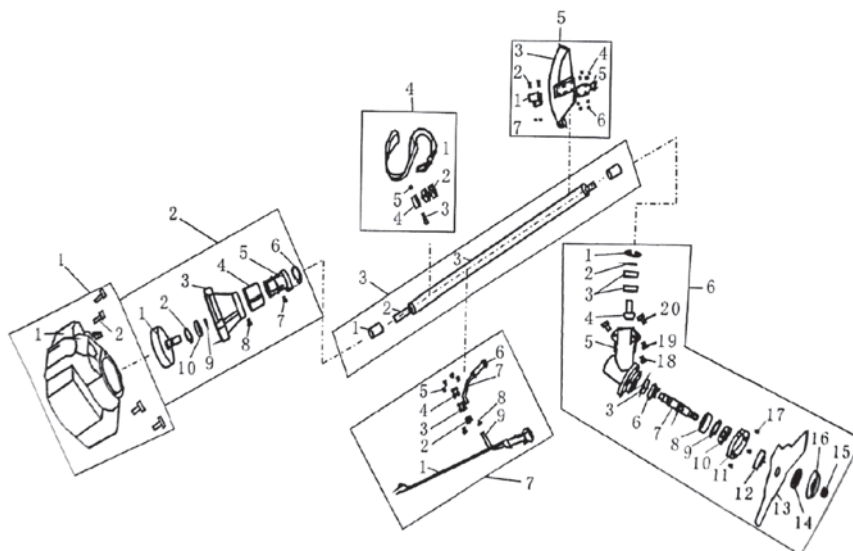


DESPIECE Y LISTADO DE PARTES

DESMALEZADORA 52 cc

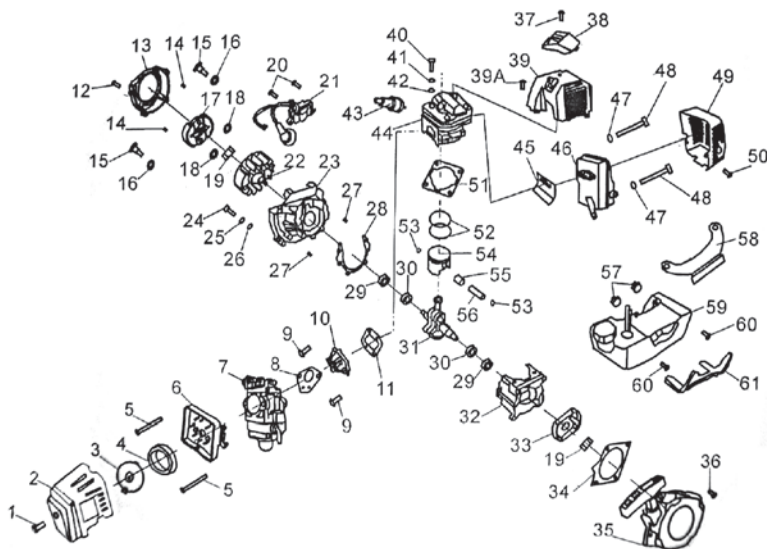


CUERPO

- 1-1 Motor completo
- 1-2 Tornillo M6x30
- 2-1 Tapa de embrague
- 2-2 Anillo 35
- 2-3 Cubierta de eje de mando
- 2-4 Junta
- 2-5 Junta
- 2-6 Anillo 45
- 2-7 Tornillo M6x25
- 2-8 Tornillo M6x18
- 2-9 Anillo 35
- 2-10 Rodamiento 6202
- 3-1 Retén de aceite
- 3-2 Eje de mando
- 3-3 Caño de aluminio
- 4-1 Cinta
- 4-2 Enganche
- 4-3 Tornillo M5x20
- 4-4 Enganche
- 4-5 Tuerca M5

- 5-1 Fijación del protector inferior
- 5-2 Tornillo M5x25
- 5-3 Protector
- 5-4 Tornillo M5x25
- 5-5 Abrazadera superior del protector
- 5-6 Tuerca M5
- 5-7 Tuerca M5
- 6-1 Anillo 26
- 6-2 Anillo 10
- 6-3 Rodamiento 6000
- 6-4 Piñón
- 6-5 Cabezal
- 6-6 Corona
- 6-7 Eje de salida
- 6-8 Rodamiento 6002
- 6-9 Anillo
- 6-10 Retén de aceite 28x12x7
- 6-11 Seguro inferior
- 6-12 Junta
- 6-13 Cuchilla desmalezadora
- 6-14 Disco prensa cuchilla

- 6-15 Tuerca
- 6-16 Cubierta protectora
- 6-17 Tornillo M5x10
- 6-18 Tornillo M6x12
- 6-19 Tornillo M6x18
- 6-20 Tornillo M6x25
- 7-1 Conjunto interruptor de parada
- 7-2 Placa superior de empuñadura
- 7-3 Placa empuñadura
- 7-4 Placa inferior de empuñadura
- 7-5 Tornillo M5x25
- 7-6 Puño de empuñadura
- 7-7 Empuñadura izquierda
- 7-8 Tornillo M5x25
- 7-9 Empuñadura derecha



MOTOR

- | | | |
|-----------------------------------|-------------------------------|------------------------------|
| 1 Tornillo M5x16 | 21 Conjunto de ignición | 42 Junta 5 |
| 2 Tapa externa filtro de aire | 22 Volante magnético | 43 Bujía |
| 3 Placa filtro de aire | 23 Caja de cigüeñal izquierda | 44 Cilindro |
| 4 Esponja | 24 Tornillo M5x20 | 45 Junta de silenciador |
| 5 Tornillo M5x55 | 25 Junta 5 | 46 Silenciador |
| 6 Cubierta interna filtro de aire | 26 Junta 5 | 47 Junta 5 |
| 7 Carburador | 27 Pasador 5x10 | 48 Tornillo M6x60 |
| 8 Junta de carburador | 28 Junta caja cigüeñal | 49 Cubierta del silenciador |
| 9 Tornillo M5x25 | 29 Retén 12x22x7 | 50 Tornillo M5x12 |
| 10 Manguera de aire | 30 Rodamiento 6202 | 51 Junta de cilindro |
| 11 Junta interna | 31 Conjunto cigüeñal/biela | 52 Aro de pistón |
| 12 Tornillo M5x | 32 Caja derecha de cigüeñal | 53 Seguro perno pistón |
| 13 Cubre volante | 33 Conjunto de polea | 54 Pistón |
| 14 Pasador 5x10 | 34 Junta de aluminio | 55 Rodamiento de agujas |
| 15 Tornillo | 35 Conjunto de arranque | 56 Perno de pistón |
| 16 Junta | 36 Tornillo M5x18 | 57 Topes de goma |
| 17 Embrague | 37 Tornillo M5x12 | 58 Soporte del tanque |
| 18 Junta de embrague | 38 Tapa superior | 59 Tanque de combustible |
| 19 Tuerca M8 | 39 Cubre cilindro | 60 Buje M5x15 |
| 20 Tornillo M8 | 40 Tornillo M5x25 | 61 Seguro soporte del tanque |
| | 41 Junta 5 | 62 Palanca del cebador |