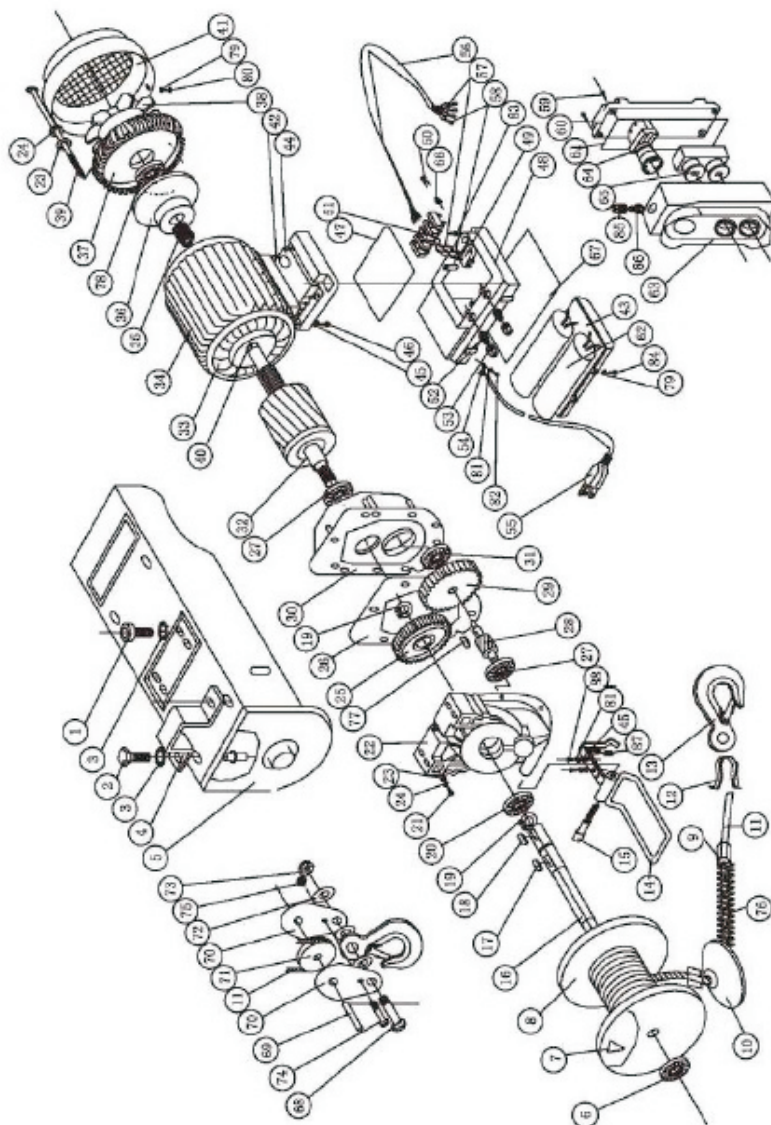


DESPIECE G2308AR



LISTA DE PARTES G2308AR

1. Tornillo
2. Tornillo M12x25
3. Arandela auto frenante
4. Abrazadera de fijación
5. Caja del aparejo
6. Rodamiento
7. Pasador de inserción
8. Tambor del cable
9. Brida prensada
10. Disco de tope
11. Cable de acero
12. Guarda cabo
13. Gancho con traba
14. Tope de altura
15. Tornillo
16. Eje del tambor
17. Chaveta 8x20
18. Chaveta 8x20
19. Anillo de seguro del eje Ø 25
20. Rodamiento
21. Tornillo
22. Caja de engranajes
23. Arandela plana Ø 6
24. Arandela de seguro Ø 6
25. Engranaje secundario
26. Junta espaciadora
27. Rodamiento
28. Eje intermedio
29. Engranaje primario
30. Tapa caja de engranajes
31. Rodamiento
32. Rotor
33. Estator
34. Carcasa motor
35. Resorte
36. Plato de freno
37. Tapa freno motor
38. Ventilador
39. Tornillos
40. Arandela O
41. Tapa motor
42. Tornill
43. Caja de conexiones
44. Caja de conexiones inferior
45. Arandela plana Ø 4
46. Tornillo
47. Espaciador aislante superior
48. Caja de conexiones inferior
49. Micro interruptor
50. Eje de interruptor
51. Bornera
52. Prensa cable externo
53. Tuerca prensa cable
54. Conector de tierra
55. Cable y ficha
56. Cable de cuatro conductores
57. Conectores
58. Lengüeta de conectores
59. Tornillo
60. Caja de los interruptores
61. Junta de sello caja interruptores
62. Capacitor
63. Tapa de la caja
64. Interruptor parada de emergencia
65. Interruptor bipolar
66. Actuador del micro interruptor
67. Espaciador aislante caja de interruptores
68. Tornillo hexagonal M12x30
69. Conector
70. Tapa conjunto pasteca
71. Polea de la pasteca
72. Arandela plana Ø 10
73. Tuerca
74. Tornillo
75. Tuerca
76. Resorte
77. Chaveta 6x16
78. Rodamiento
79. Arandela plana Ø3
80. Tornillo
81. Traba
82. Tornillo
83. Tornillo
84. Tornillo
85. Prensa cable
86. Tuerca prensa cable
87. Resorte
88. Tornillo