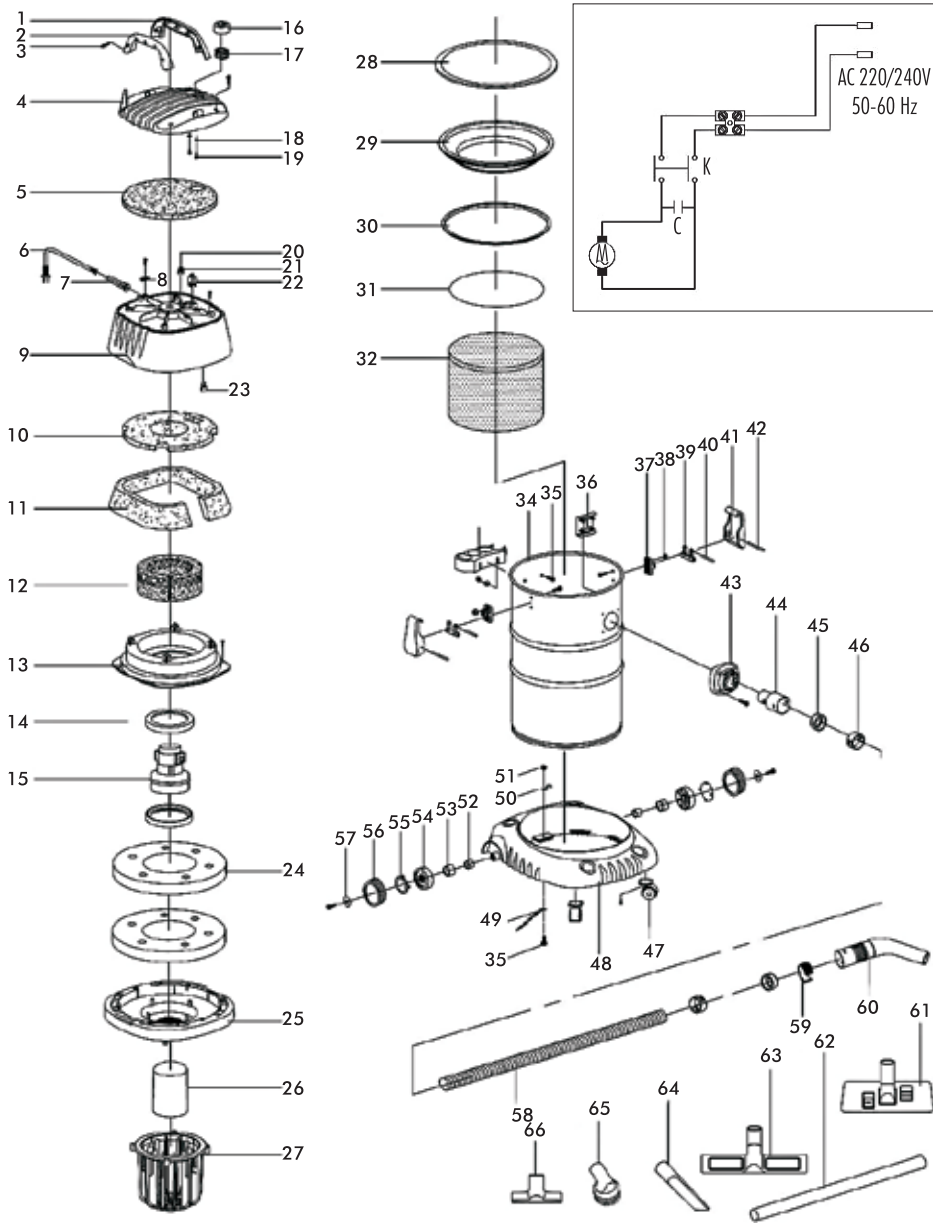


DESPIECE

GMAI20 - GMAI30



LISTADO DE PARTES

GMAI20 - GMAI30

1. Media empuñadura izquierda
2. Media empuñadura derecha
3. Tornillo ST4,2x16
4. Tapa superior
5. Amortiguador de sonido tapa superior
6. Cable y ficha
7. Pasa cordón
8. Prensa cable
9. Tapa superior motor
10. Amortiguador de sonido tapa motor
11. Amortiguador de sonido lateral
12. Amortiguador sonido refrigeración
13. Tapa superior motor
14. Anillo amortiguador golpes motor x 2
15. Conjunto motor
16. Botón interruptor
17. Resorte del botón
18. Junta AØ3
19. Tornillo ST2,9x13
20. Tornillo ST2,9x16
21. Bornera
22. Interruptor de encendido
23. Capacitor
24. Amortiguador sonido de aspiración x 2
25. Base del motor
26. Flotante cilíndrico
27. Jaula del flotante
28. Anillo de sello base motor
29. Anillo soporte bolsa filtro
30. Anillo fijación bolsa
31. Alambre blando 1,2
32. Bolsa filtro
33. Soporte para accesorios
34. Tanque de acero inoxidable 20 ó 30L
35. Tornillo M5x10
36. Separador de polvo
37. Soporte del gancho elástico
38. Tuerca M5
39. Bisagra
40. Pasador 8x37
41. Gancho de cierre
42. Pasador 8x66
43. Toma de aire
44. Conexión manguera aspiración
45. Anillo flexible de manguera
46. Anillo de retención de manguera
47. Rueda orientable
48. Base aspiradora
49. Cadena descarga a tierra
50. Arandela elástica
51. Tuerca M5
52. Buje de rueda trasera
53. Rodamiento de agujas
54. Rueda trasera
55. Tapa rueda trasera
56. Cubierta goma rueda trasera
57. Junta Ø5
58. Manguera flexible Ø40
59. Anillo regulador volumen
60. Codo
61. Cepillo de piso
62. Caño de extensión x2
63. Cepillo aspiración líquidos
64. Rinconero
65. Cepillo redondo
66. Tobera para tapizados