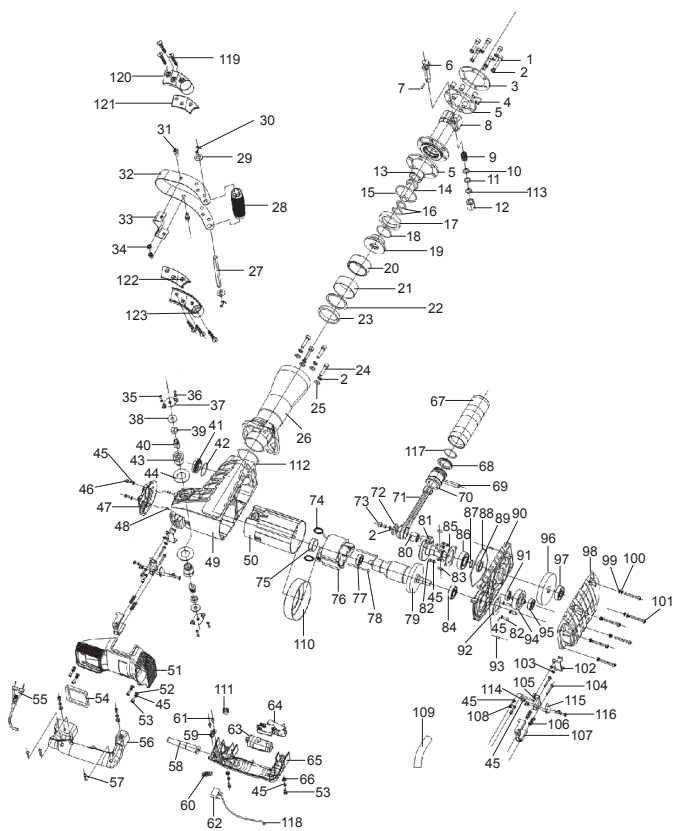


ESPAÑOL

DESPIECE Y LISTADO DE PARTES



- | | |
|---------------------------------|--------------------------------|
| 1. Tornillo M8 x 40 | 21. Cubre boca |
| 2. Arandela Grower 8 | 22. Arandela grande |
| 3. Arandela 102 x 3 | 23. Arandela amortiguadora |
| 4. Bujes guía | 24. Tornillo M8 x 35 |
| 5. Arandela de goma 102 x 5 | 25. Arandela plana 8 |
| 6. Palanca de traba | 26. Cilindro |
| 7. Pasador 4 x 17 | 27. Eje de empuñadura |
| 8. Cubierta frontal | 28. Empuñadura lateral |
| 9. Resorte de palanca | 29. Arandela 12 |
| 10. Arandela 18 x 12 x 1 | 30. Arandela elástica 4 x 25 |
| 11. Tablero prensa resorte | 31. Tornillo M8 x 16 |
| 12. Caja del resorte | 32. Soporte empuñadura lateral |
| 13. Anillo retenedor | 33. Abrazadera soporte |
| 14. Pistón percutor | 34. Tuerca M8 |
| 15. Anillo de goma O 63,5 x 3,3 | 35. Tornillo M4 x 8 |
| 16. Anillo de goma O 33,5 x 3,4 | 36. Arandela Grower 4 |
| 17. Arandela amortiguadora | 37. Tapa porta carbón |
| 18. Anillo de goma O 44,5 x 3,4 | 38. Tapón de goma |
| 19. Brida gujía | 39. Tapa porta carbón |
| 20. Embocadura | 40. Escobilla de carbón |

- 41. Tapón de aceite
- 42. Anillo de goma O 37 x 1,8
- 43. Porta carbón
- 44. Placa de tope
- 45. Arandela Grower 5
- 46. Tornillo M5 x 10
- 47. Tapa inferior
- 48. Tornillo M5 x 8
- 49. Carcaza
- 50. Tubo aislante motor
- 51. Tapa trasera
- 52. Arandela plana 5
- 53. Tornillo M5 x 12
- 54. Esponja
- 55. Cordón y ficha
- 56. Media empuñadura izquierda
- 57. Tornillo M4 x 20
- 58. Pasa cordón
- 59. Prensa cable
- 60. Inductancia
- 61. Tornillo M4 x 16
- 62. Capacitor
- 63. Caja interruptor
- 64. Interruptor
- 65. Media empuñadura derecha
- 66. Arandela
- 67. Cilindro
- 68. Aro pistón
- 69. Perno de pistón
- 70. Pistón
- 71. Biela
- 72. Arandela de cigüeñal
- 73. Tornillo M8 x 16
- 74. Terminal de estator
- 75. Caja rodamiento 6200
- 76. Estator
- 77. Rodamiento 6200 2RS
- 78. Tornillo ST5 x 65
- 79. Rotor
- 80. Rodamiento HK 1820
- 81. Cigüeñal
- 82. Tornillo M5 x 16
- 83. Chaveta media luna
- 84. Rodamiento 6203 2RS
- 85. Tapa rodamiento
- 86. Rodamiento 6205 2RS
- 87. Anillo de retención 22
- 88. Junta
- 89. Anillo separador
- 90. Entre tapa caja engranajes
- 91. Rodamiento 6001
- 92. Tapa rodamiento
- 93. Pasador B5 x 10
- 94. Engranaje intermedio
- 95. Rodamiento 6201
- 96. Engranaje mayor
- 97. Rodamiento 6302
- 98. Tapa caja rodamiento
- 99. Arandela 6
- 100. Arandela Grower 5
- 101. Tornillo M6 x 45
- 102. Amortiguador vibraciones A
- 103. Arandela 5 x 10 x 2
- 104. Pasador del amortiguador
- 105. Amortiguador vibraciones C
- 106. Pasador del amortiguador
- 107. Amortiguador vibraciones B
- 108. Tornillo M5 x 16
- 109. Manguito aislante
- 110. Deflector
- 111. Bornera
- 112. Anillo de goma O 60 x 2
- 113. Arandela 18 x 12 x 1,2
- 114. Tuerca M5
- 115. Tornillo M5 x 16
- 116. Amortiguador de vibraciones D
- 117. Anillo de goma O 45,3 x 5,25
- 118. Anillo de conexión
- 119. Tornillo ST4 x 10
- 120. Protector izquierdo
- 121. Tapa protector izquierdo
- 122. Tapa protector derecho
- 123. Protector derecho