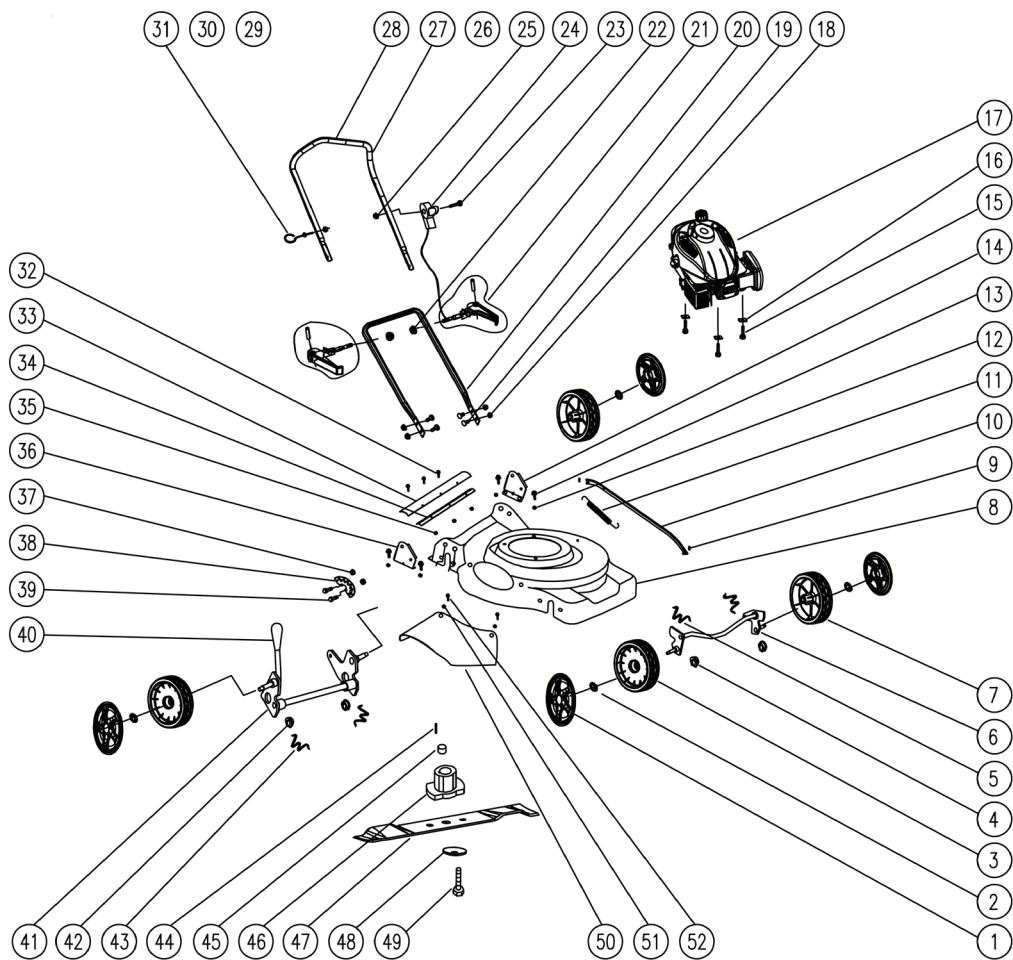


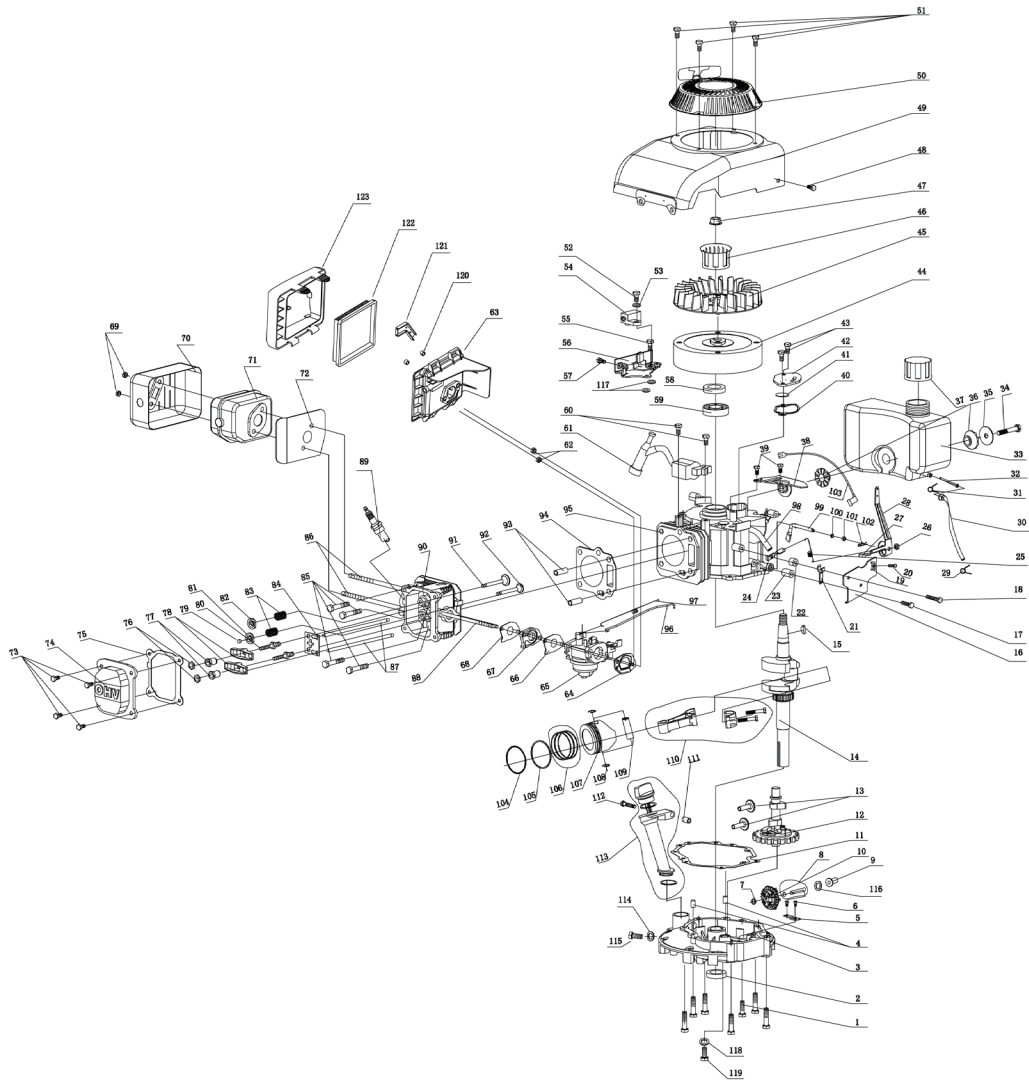
DESPIECE - MAQUINA



LISTA DE PARTES - MAQUINA

1. Tapa cubo de rueda 2. Seguro de anillo
3. Rueda derecha
4. Buje de plástico
5. Resorte de eje
6. Eje de ruedas delanteras
7. Rueda izquierda
8. Chasis de acero
9. Pasador
10. Acople elevación ruedas 11. Resorte de elevación 12. Tuerca
13. Tornillo M8x12
14. Soporte izquierdo 15. Tornillo M8x30
16. Junta
17. Conjunto motor
18. Tuerca M8
19. Tornillo fijación brazo 20. Manija inferior
21. Perilla rápida
22. Tuerca M8
23. Tornillo M6x45
24. Línea del acelerador 25. Tuerca M6
26. -
27. Manija superior
28. Esponja de empuñadura 29. -
30. -
31. Guía del cordel del arranque 32. Tornillo M5x12
33. Protector
34. Tablero
35. Tuerca M5
36. Soporte de empuñadura derecha 37. Tuerca M8
38. Tope múltiple
39. Tornillo M8x12
40. Manija regulador de altura 41. Eje posterior
42. Anillo separador plástico 43. Resorte de eje
44. Chaveta
45. Buje montaje hoja
46. Porta cuchilla
47. Cuchilla
48. Platillo de hoja
49. Tornillo para cuchilla 3/8"x24 UNF-40 50. Tobera deflector
51. Tuerca M6
52. Tornillo M6x20

DESPIECE - MOTOR



LISTA DE PARTES - MOTOR

1. Tornillo
2. Retén de aceite
3. Tapa cigüeñal
4. Separador 8x14
5. Placa doble
6. Tornillo
7. Espaciador
8. Engranaje del eje del regulador
9. Buje deslizante
10. Conjunto engranajes del regulador
11. Junta tapa cigüeñal
12. Conjunto árbol de levas
13. Leva
14. Cigüeñal
15. Chaveta media luna
16. Placa soporte
17. Tornillo
18. Tornillo
19. Placa de presión
20. Tornillo
21. Abrazadera
22. Separador 1
23. Separador 2
24. Soporte resorte
25. Extensión resorte velocidad
26. Tuerca M5
27. Tornillo velocidad
28. Regulador de velocidad
29. Abrazadera B
30. Manguera combustible
31. Abrazadera A
32. Filtro de combustible
33. Tanque de combustible
34. Tornillo M8x55
35. Junta tanque
36. Amortiguador
37. Tapa tanque combustible
38. Soporte del tanque de combustible
39. Tornillo M6x12
40. Junta del respiradero
41. Separador del respiradero
42. Tapa ventilación
43. Tornillo M5x12
44. Conjunto volante magnético
45. Ventilador
46. Deflector del ventilador
47. Tuerca del ventilador
48. Tornillo M6x10
49. Tapa motor
50. Conjunto de arranque manual
51. Tornillo M6x8
52. Tornillo M6x16
53. Arandela
54. Interruptor
55. Tornillo M6x12
56. Conjunto de freno
57. Tornillo M5x10
58. Retén de aceite
59. Rodamiento 6205
60. Tornillo M6x25
61. Conjunto de ignición
62. Tuerca M5
63. Conjunto filtro de aire
64. Junta carburador
65. Conjunto de carburador
66. Junta carburador
67. Junta aisladora temperatura
68. Junta carburador
69. Tuerca M8
70. Tapa silenciador
71. Silenciador
72. Junta silenciador
73. Tornillo M6x12
74. Tapa caja de válvulas
75. Junta de tapa
76. Tuerca de ajuste
77. Tuerca larga de ajuste
78. Balancín
79. Capuchón
80. Tornillos de ajuste
81. Copa de resorte
82. Copa de resorte
83. Resorte de la válvula
84. Guía del empujador
85. Tornillo M8x45
86. Varilla roscada
87. Botador
88. Varilla roscada

ESPAÑOL

LISTA DE PARTES - MOTOR

89. Bujía
90. Tapa de cilindro
91. Válvula de admisión
92. Válvula de escape
93. Pasador tapa de cilindro
94. Junta tapa de cilindro
95. Carter de cigüeñal
96. Varilla del acelerador
97. Resorte varilla del acelerador
98. Tubo de venteo
99. Varilla del control de velocidad
100. Junta
101. Retén
102. Chaveta pasador
103. Cable desconexión
104. Aro de pistón 1
105. Aro de pistón 2
106. Aros rasca aceite
107. Pistón
108. Seguro de perno pistón
109. Perno de pistón
110. Conjunto biela
111. Espaciador
112. Tornillo M6x45
113. Conjunto carga de combustible
114. Junta
115. Tornillo M10x12x1,5
116. Junta de manguito
117. Almohadilla de freno
118. Junta
119. Tornillo M10x12x1,25
120. Bujie del filtro de aire
121. Gancho de cierre filtro
122. Elemento filtrante de aire
123. Tapa del filtro de aire.